

En este destino no recomendamos habitaciones ocupadas por 3 adultos por la incomodidad que puede suponer.

Por razones logísticas el programa puede sufrir variaciones en el orden de las actividades o realizarse a la inversa, esto no altera ninguna de las inclusiones publicadas.

Día 1 Llegada a Reykjavik

Llegada al aeropuerto internacional de Reikiavik (Keflavik). Traslado sin asistencia al hotel en el centro de la ciudad utilizando el servicio regular de autobuses shuttle Flybus (ver funcionamiento abajo del todo este día de llegada). Conocerás a nuestro guía acompañante esta noche o a primera hora de mañana del día siguiente. Alojamiento en el Klettur, Kea Storm , 22 Hill, Hotel Cabin, Hotel Island o similar.

INSTRUCCIONES:

1. Acércate al mostrador de Flybus dentro del aeropuerto, que se encuentra nada más salir al hall de llegadas, muestra el bono que te hemos facilitado e indica el nombre del hotel al que vas. Te facilitarán unos bonos, uno de ellos tiene el color del siguiente bus que debes tomar cuando llegues a la estación central (rojo, verde, azul...).
2. La parada de Flybus está bien señalizada a la salida de la terminal, y los autobuses rotulados con dicho nombre. Muestra al conductor los bonos que te han facilitado.
3. El Flybus te llevará hasta la estación central de autobuses de Reykjavik llamada BSÍ.
4. Desde allí tomarás un bus shuttle más pequeño (también incluido en tu bono) que te llevará al área donde está ubicado tu hotel. Estos buses se distinguen por números o colores muy fácilmente.
5. La parada estará a unos pasos de tu hotel, el conductor te señalará hacia dónde dirigirte.

Para el regreso, tu guía te indicará el tiempo de antelación mínima y la parada.



Día 2: Reykjavik - Circulo Dorado - Skogafoss - Reynissfjara - Region Sur D, C (340 km)

Desayuno en el hotel. Salida hacia el Círculo Dorado para ver el famoso Strokkur, géiser que entra en erupción cada 7 minutos y dispara un chorro de agua de hasta 40 metros de alto, y la mítica cascada de Gullfoss, que se sumerge en un cañón de 70 metros de altura. Pequeña degustación en una típica granja islandesa, productora de productos lácteos con explicaciones sobre los procesos de elaboración. Continuación hacia la costa sur, observando las cascadas de Seljalandsfoss y Skogafoss, las más famosas de Islandia. Descubriremos la playa de arena negra de Reynissfjara y sus enormes formaciones geológicas. Nos detendremos frente al Dyrhólaey, un enorme pilar de lava oscura que se adentra 120 metros en el mar. Si tenemos tiempo, breve paseo para observar la vida del pequeño pueblo de Vik. **Cena** y alojamiento en el Kria Hotel, Laki Hotel, Dyrhólaey o similar.



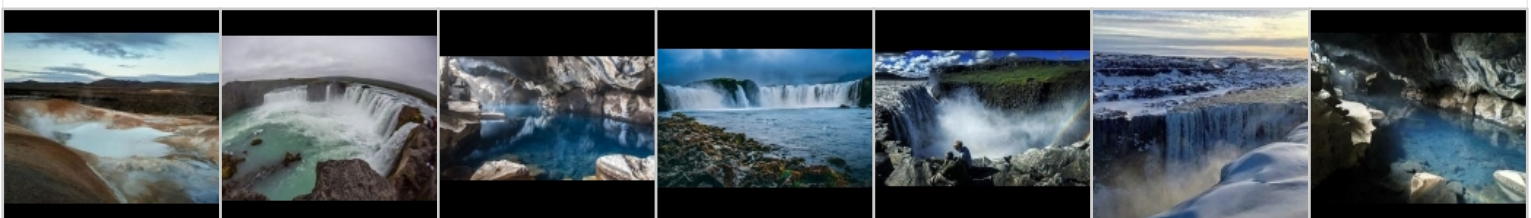
Dia 3: Region Sur - Skaftafjell - Jökulsárlón - Costa Este D, C(455 km)

Desayuno en el hotel. La primera parada será el Parque Nacional Skaftafell, que forma parte del Parque Nacional Vatnajökull. Una visita al parque ofrece el espectáculo inolvidable de los glaciares que fluyen a través de las llanuras. Parada fotográfica en Skaftafell para ver el glaciar desde lejos. Luego nos dirigiremos al glaciar Jökulsárlón, el más grande de Europa. Tiempo libre para el almuerzo en las inmediaciones de Jökulsárlón. Opcionalmente con suplemento podremos navegar entre los enormes icebergs en el pintoresco paisaje de Jökulsárlón en barco anfibia (duración: unos 30-40 min). Después continuaremos a lo largo de la costa este pasando por pequeños pueblos de pescadores. **Cena** y alojamiento en la zona de la Costa Este, en el hotel Valaskjalf, Hallormsstadur, Iceland Herad, Austur Budareyri o similar



Dia 4 Costa Este- Detofoss - baño geoterman en Myvatn - Godafoss- Akureyri D (320 km)

Desayuno en el hotel. Primera parada en Dettifoss, la cascada más poderosa de Europa. Continuación hacia Namaskard (fumarolas, azufre puro, chorros de vapor, fuentes de agua caliente...). Seguiremos hacia el lago Mývatn, sus alrededores están dominados por formaciones volcánicas, incluidas columnas de lava y cráteres. Dimmuborgir (el castillo oscuro) es uno de los lugares imprescindibles que ver en esta región, formado por cuevas volcánicas. Por la tarde, entrada a los baños de Mývatn, baño incluido + toalla. La próxima parada será Godafoss, la cascada de los dioses, antes de dirigimos al área de Akureyri, donde dormiremos esta noche (en el Norte de Islandia, en la zona que abarca entre Husavik y Dalvík). **Cena** y alojamiento en el hotel Natur, Raudaskrida, Dalvík o similar.



Día 5: Akureyri - Avistamiento de ballenas - Glaumbaer - Borgarnes D, C (390 km)

Desayuno en el hotel. Hoy tomaremos un barco en la Costa Norte para tratar de avistar ballenas jorobadas y minke. La avifauna también es increíble en esta zona. Después, visita del Museo Glaumbær, una antigua granja de turba del siglo XVIII, que tiene una colección de obras de arte, parte de la cual está al aire libre. Por la tarde nos dirigiremos a la tierra de los caballos islandeses, a lo largo de Skagafjörður. Nuestra última parada será el pueblo pesquero de Borgarnes. Cena y alojamiento en el hotel Borgarnes, Hamar o similar



Día 6: Borgarnes - Península de Snæfellsnes - Kirkjufellsfoss - Borgarnes D, C (290 km)

Desayuno en el hotel. Desayuno en el hotel. Salida para un día de exploración en la península de Snæfellsnes dominada por Snæfellsjökull, apodado el "volcán cubierto de nieve", un volcán-glaciar que inspiró a Julio Verne para su Viaje al centro de la Tierra. Los volcanes de esta región han estado inactivos durante miles de años, sin embargo, la lava cubierta de musgo hace que el paisaje sea único. Una carretera escénica nos llevará a Arnarstapi, un adorable puerto en minia-tura enclavado en el fondo de una cala. Continuación alrededor del volcán-glaciar Snæfellsjökull, a través de paisajes lunares. Opcionalmente con suplemento podremos visitar la cueva de lava de Vatnshellir, con casi 8.000 años de antigüedad, recordando el "Viaje al centro de la Tierra" de Julio Verne. Continuación al encantador pueblo de Hellissandur y luego a los puertos pesqueros de Ólafsvík y

Grundarfjörður. Nos detendremos ante la famosa Kirkjufell, la montaña más fotografiada de Islandia. Regreso a Borgarnes. Cena y alojamiento en el hotel Borgarnes o similar



Día 7: Borgarnes - Thingvellir - Reykjavik D (205km)

Desayuno en el hotel. Desayuno en el hotel. Continuaremos nuestra ruta hacia Reykholt,

lugar histórico donde se escribieron muchas sagas vikingas, y observación de las aguas termales de Deildartunguhver.

Luego descubriremos Hraunfossar (cascada de lava) y Barnafossar (cascada

de niños). Después iremos al Parque Nacional Thingvellir, o "Valle del Parlamento", cuna de la democracia islandesa en el año 930 y el primer parlamento europeo. Este sitio Patrimonio Mundial de la UNESCO también es interesante geológicamente porque se puede ver claramente la falla causada por la separación de las placas tectónicas euroasiática y americana. Llegada a

Reikiavik por la tarde, paseo panorámico a pie por el centro con nuestro guía acompañante, que nos mostrará entre otros lugares la icónica iglesia de Hallgrímskirkja y el magnífico edificio de la ópera, el "Harpa" (si no da tiempo a realizar el paseo este día, lo realizaremos durante la mañana

del día siguiente). Alojamiento en el Klettur, Kea Storm , 22 Hill, Hotel Cabin, Hotel Island o similar.



Día 8 Salida - Reykjavik

Desayuno en el hotel.

A la hora prevista, traslado al aeropuerto sin asistencia utilizando el servicio regular de autobuses shuttle Flybus (ver funcionamiento en últimas páginas de este catálogo). Fin de nuestros servicios.

TRASLADO SHUTTLE REGULAR CENTRO DE REYKJAVIK (NO HOTEL)

Desde el Aeropuerto de Reykjavik Keflavík existe una forma eficiente, económica y sostenible de llegar al centro de la ciudad en bus shuttle en 1 hora. En algunos casos incluimos este servicio (que puede ser sustituido por nuestro servicio regular) y en otros podrás solicitarlo como opcional con suplemento. Te contamos cómo funciona. Ante cualquier incidencia, por favor llama a los teléfonos de emergencias y/o del guía del tour que te hemos facilitado. Frecuencias: no hay unos horarios fijos, las salidas van ligadas a las llegadas de cada vuelo.

INSTRUCCIONES:

1. La parada de **Flybus** está bien señalizada a la salida de la terminal, y los autobuses rotulados con dicho nombre.
2. Muestra al conductor el bono que te hemos facilitado con el código QR e indícale el nombre del hotel al que vas. Él te indicará en inglés el número del siguiente bus que debes tomar cuando lleguéis a la estación central.
3. El Flybus te llevará hasta la estación central de autobuses de Reykjavik llamada BSÍ.
4. Desde allí tomarás un bus shuttle más pequeño (también incluido en tu bono) que te llevará al área donde está ubicado tu hotel.
5. La parada estará a unos pasos de tu hotel, el conductor te señalará hacia dónde dirigirte.

Precios en EUR

Precios por persona en doble Eur 3692

Suplemento individual Eur 1400

Precios válidos

Verano 2025

Salidas

7 y 21 Junio, 5 y 19 de Julio, 2 y 9 de Agosto y 20 de Septiembre

OPCIONALES:

BARCO ANFIBIO EN Jökulsárlón (Día 3)

(Sin acompañante | Mínimo: 15 pax) Durante esta actividad de entre 30 a 40 minutos con guía de habla inglesa, disfrutaremos de un increíble paseo en un barco anfibia en la famosa laguna glaciaria de Jökulsárlón, una experiencia inigualable por las vistas que ofrece la laguna y los icebergs flotantes, y, con algo de suerte, poder avistar alguna de las focas que viven en la laguna

Precio por persona: **148 €**

CUEVA DE LAVA DE VATNESHELLIR (DIA 6)

(Sin acompañante) En esta actividad de unos 45 minutos, daremos un paseo por el impresionante túnel de lava de Vatnshellir, donde podremos observar las interesantes formaciones de lava, estalactitas y estalagmitas. El paseo por la cueva es sencillo, pero el terreno es irregular y es necesario subir y bajar las escaleras en espiral que se encuentran dentro de la cueva. Es fundamental vestirse con ropa abrigada, ya que la temperatura apenas supera algunos grados sobre el punto de congelación durante todo el año. Recuerda traer contigo ropa abrigada, calzado adecuado y guantes para disfrutar plenamente de la experiencia

Precio por persona DESDE **60 €**

LAGUNA AZUL (Día 7)

(Sin acompañante) Disfrute de esta mágica y relajante experiencia. La Laguna azul es una de las atracciones más visitadas de Islandia donde las vaporosas aguas son parte de una formación de lava. Las aguas templadas son ricas en minerales como sílice y azufre y bañarse en la Laguna Azul se dice que ayuda a personas que padecen de enfermedades de la piel como la psoriasis. La temperatura del agua en el baño y la zona de natación de la laguna tiene una media de 40 °C. Incluye: entrada, baño, toalla, bebida, máscara de sílice y traslados en regular.

Precio por persona DESDE: **250 €**

NOCHE EXTRA EN REYKJAVIK

240 € pp en doble

+176 € suplemento individual

TRASLADOS REYKJAVIK

IN + OUT Shuttle bus Flybus: **112 €** por persona

Traslado en taxi por trayecto: **368 €** por trayecto (de 1 a 4 pax)

Los precios incluyen

INCLUIDO PRECIOS


- > 7 noches de alojamiento en los hoteles mencionados o similares con desayuno.
- > 5 cenas de 3 platos o buffet
- > Guía acompañante de habla hispana
- > Autocar privado según programa
- > Visita a una finca familiar de lácteos con degustación
- > Entrada baños geotermales de Mývatn con uso de toalla (aprox. 1 hora de baño)
- > Actividad de Avistamiento de Ballenas en el Norte de Islandia (aprox. 2:30 hrs)
- > Entrada al Museo Glaumbær
- > Traslados de entrada y salida en servicio de autobuses shuttle Flybus (ver funcionamiento en la parte final de este documento)
- > Número de teléfono de emergencias 24 horas en destino

NOTAS

- > En este destino no recomendamos habitaciones ocupadas por 3 adultos por la incomodidad que puede suponer.
- > Dependiendo de la ubicación del hotel del Día 2, todas o parte de las visitas de este día podrían ser trasladadas al Día 7.
- > Por razones logísticas el programa puede sufrir variaciones en el orden de las actividades o realizarse a la inversa, esto no altera ninguna de las inclusiones publicadas.
- > **IMPORTANTE:** por favor comparte con tu cliente la sección de DATOS ÚTILES que aparece al final de este documento.

NO INCLUIDO

- > Vuelos domésticos e internacionales
- > Almuerzos y cenas no mencionadas, bebidas
- > Servicio de equipaje, gastos personales y propinas
- > Actividades/Visitas opcionales: deben ser reservadas antes del viaje
- > Todo lo que no está indicado bajo el "incluido"



IMPORTANTE: 1 maleta de 20kg por pasajero + 1 bolso de mano (máx.10kg) – Dorothy Tours se reserva el derecho de denegar el acceso a pasajeros que excedan el límite permitido. El guía acompañante puede cambiar durante el programa. El texto de este itinerario es oficial, Dorothy Tours no se hace responsable por cambios en el texto, o agregados que se realicen al mismo al momento de la publicación o venta.