

Neste destino não recomendamos quartos ocupados por 3 adultos devido ao desconforto que pode acarretar. Por razões logísticas o programa pode sofrer variações na ordem das atividades ou executar ao contrário, isso não altera nenhuma das inclusões publicadas.

## Dia 1 Chegada Reykjavik

Chegada ao Aeroporto Internacional de Reykjavík (Keflavik). Transferir sem assistência para um hotel no centro da cidade utilizando o serviço ônibus regular Flybus (veja operação abaixo neste dia de chegada).

Você conhecerá nosso guia acompanhante hoje à noite ou logo pela manhã do dia seguinte. Alojamento em Klettur, Kea Storm, 22 Hill, Hotel Cabin, Hotel Ilha ou similar.

### INSTRUÇÕES:

1. Dirija-se ao balcão da Flybus dentro do aeroporto, localizado fora do saguão de desembarque, apresente o voucher que lhe fornecemos e indique o nome do hotel para onde vai. Eles lhe fornecerão alguns vouchers, um deles tem a cor do próximo ônibus que você deverá pegar ao chegar na estação central (vermelho, verde, azul...).
2. A parada Flybus está bem sinalizada na saída do terminal, e os ônibus estão etiquetados com esse nome. Mostre ao motorista os vouchers que lhe foram fornecidos.
3. O Flybus irá levá-lo à estação rodoviária central de Reykjavik chamada BSÍ.
4. De lá você pegará um ônibus menor (também incluído no seu voucher) que o levará até a área onde está localizado seu hotel. Esses ônibus são facilmente distinguidos por números ou cores.
5. A parada será a poucos passos do seu hotel, o motorista lhe mostrará aonde ir.

Para a volta, seu guia indicará o tempo mínimo de antecedência e a parada.



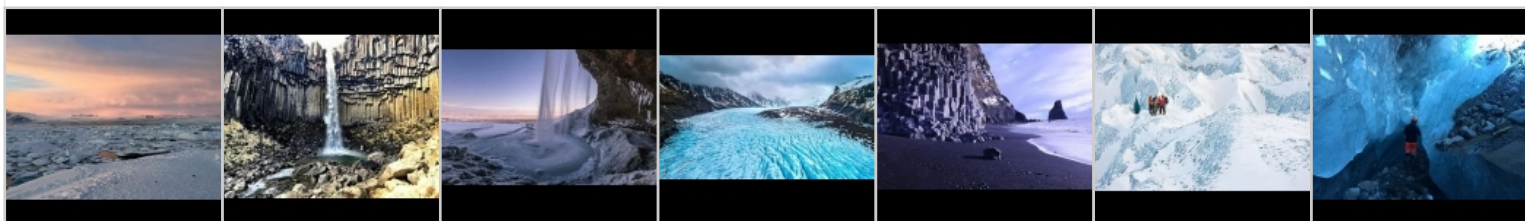
## Dia 2: Reykjavik - Circulo Dorado - Skogafoss - Reynissfjara - Region Sur D, C (340 km)

**Café da manhã** no hotel. Saída para o Círculo Dourado para ver o famoso Strokkur, gêiser que entra em erupção a cada 7 minutos e dispara um jato d'água de até 40 metros de altura, e o mítico Cachoeira Gullfoss, que mergulha em um desfiladeiro de 70 metros de profundidade altura. Pequena degustação em uma típica fazenda islandesa, produtor de laticínios com explicações sobre o processos de elaboração. Continuação em direção à costa sul, observando as cachoeiras Seljalandsfoss e Skogafoss, as mais famosas de Islândia. Descobriremos a praia de areia preta de Reynisfjara e seus enormes formações geológicas. Pararemos em frente ao Dyrhólaey, um enorme pilar de lava escura que se estende por 120 metros no mar. Se tivermos tempo, uma curta caminhada para observar a vida do pequena cidade de Vik. **Jantar** e pernoite no Kria Hotel, Laki Hotel, Dyrholaey ou similar.



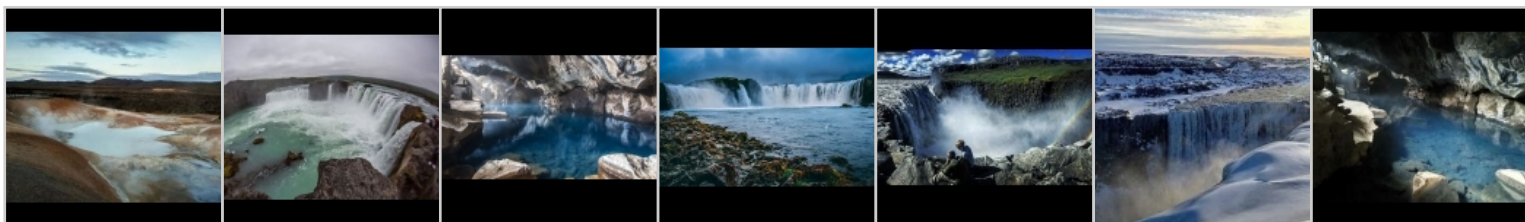
### **Dia 3: Region Sur - Skaftafjell - Jökulsárlón - Costa Este D, J (455 km)**

**Café da manhã** no hotel. A primeira parada será no Parque Nacional Skaftafell, que faz parte do Parque Nacional Vatnajökull. Uma visita ao parque oferece o espetáculo inesquecível das geleiras que Eles fluem pelas planícies. Parada para fotos em Skaftafell para veja a geleira de longe. Depois iremos para a geleira Jökulsárlón, o maior da Europa. Tempo livre para almoço às proximidades de Jökulsárlón. Opcionalmente com suplemento poderemos navegar entre os enormes icebergs da pitoresca Paisagem de Jökulsárlón em barco anfíbio (duração: cerca de 30-40 min). Depois continuaremos ao longo da costa leste passando por pequenas vilas de pescadores. **Jantar** e hospedagem na região Costa Leste, no hotel Valaskjalf, Hallormsstadur, Islândia Herad, Austur Budareyri ou similar



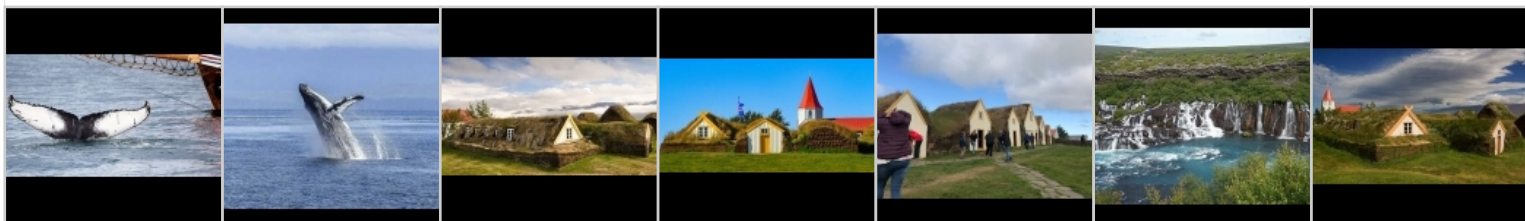
### **Dia 4 Costa Este- Detofoss - banho geoterman en Myvatn - Godafoss- Akureyri D (320 km)**

**Café da manhã no hotel.** Primeira parada em Dettifoss, a maior cachoeira poderoso da Europa. Continuação em direção a Namaskard (fumarolas, enxofre puro, jatos de vapor, fontes de água quente...). Continuaremos em direção ao Lago Mývatn, seus arredores são dominados por formações vulcânicas, incluindo colunas de lava e crateras. Dimmuborgir (o castelo escuro) é um dos lugares essenciais o que ver nesta região, formada por cavernas vulcânicas. À tarde, entrada nos banhos Mývatn, banho incluído + toalha. O próximo parada será Godafoss, a cachoeira dos deuses, antes de seguir para o Área de Akureyri, onde dormiremos esta noite (no norte de Islândia, na zona entre Husavik e Dalvík). **Jantar** e alojamento no hotel Natur, Raudaskrida, Dalvík ou similar.



### **Dia 5: Akureyri - Avistamiento de ballenas - Glaumbaer - Borgarnes D, C (390 km)**

**Café da manhã no hotel.** Hoje vamos pegar um barco no Litoral Norte para tentar avistar baleias jubarte e minke. A avifauna Também é incrível nesta área. Depois, visita ao Museu Glaumbær, uma antiga quinta de turfa do século XVIII, que tem uma acervo de obras de arte, parte das quais ao ar livre. Para o À tarde iremos rumo à terra dos cavalos islandeses, ao longo de Skagafjörður. Nossa última parada será na vila de pescadores de Borgarnes. Jantar e alojamento no Borgarnes, Hamar ou hotel similar



### **Dia 6: Borgarnes - Península de Snaefellsnes - Kirkjufellsfoss - Borgarnes D, C (290 km)**

**Café da manhã no hotel.** Partida para um dia de exploração no Península de Snaefellsnes dominada por Snaefellsjökull, apelidada de "vulcão coberto de neve", um vulcão-geleira que inspirou Júlio Verne para a sua Viagem ao centro da Terra. Os vulcões desta região têm esteve adormecido por milhares de anos, no entanto, a lava cobriu de musgo torna a paisagem única. Uma estrada cênica irá levá-lo a Arnarstapi, um adorável porto em miniatura situado em o fundo de uma enseada. Continuação ao redor do vulcão-glaciér Snaefellsjökull, através de paisagens lunares. Opcionalmente com suplemento podemos visitar a caverna de lava Vatnshellir, com quase 8.000 anos, relembrando a “Viagem ao centro do Terra” de Júlio Verne. Continuação para a encantadora cidade de Hellissandur e depois para os portos de pesca de Ólafsvík e Grundarfjörður. Pararemos em frente ao famoso Kirkjufell, o A montanha mais fotografada da Islândia. Retorne para Borgarnes. **Jantar** e alojamento no hotel Borgarnes ou similar

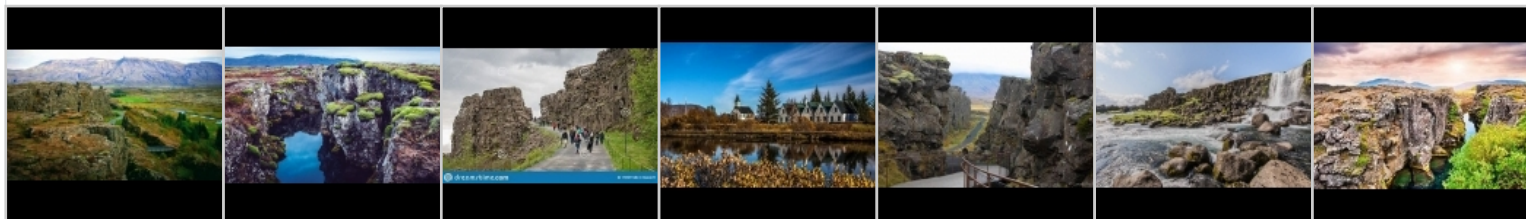


### **Dia 7: Borgarnes - Thingvellir - Reykjavik D (205km)**

**Café da manhã no hotel.** Continuaremos nossa rota em direção a Reykholt, lugar histórico onde muitas sagas Viking foram escritas, e observação das fontes termais de Deildartunguhver. Então descobriremos Hraunfossar (cachoeira de lava) e Barnafossar (cachoeira das



crianças). Depois iremos ao Parque Nacional Thingvellir, ou "Vale do Parlamento", berço da democracia islandesa no ano 930 e o primeiro parlamento europeu. Este Patrimônio Mundial A UNESCO também é interessante geologicamente porque você pode veja claramente a falha causada pela separação das placas Tectônica euroasiática e americana. Chegada em Reykjavík à tarde, passeio panorâmico a pé pelo centro com nosso guia acompanhante, que nos mostrará, entre outros locais, a icônica igreja de Hallgrímskirkja e a magnífica casa de ópera, a "Harpa" (se não hora de fazer a caminhada hoje, faremos durante a manhã no dia seguinte). Alojamento em Klettur, Kea Storm, 22 Hill, Hotel Cabana, Ilha Hotel ou similar.



## Dia 8 Saída Reykjavik

**Café da manhã** no hotel. No horário agendado, traslado ao aeroporto sem assistência usando o serviço regular de ônibus Flybus (ver funcionamento nas últimas páginas deste catálogo). Fim de nossos serviços.

### TRASLADO REGULAR DO CENTRO DE REYKJAVIK (SEM HOTEL)

Do Aeroporto de Reykjavik Keflavik há uma maneira eficiente, econômica e sustentável de chegar ao centro da cidade de ônibus em 1 hora. Em alguns casos, incluímos este serviço (que pode ser substituído pelo nosso serviço regular) e em outros você pode solicitá-lo como opcional com suplemento. Nós lhe dizemos como funciona. Em caso de qualquer incidente, ligue para os números de telefone de emergência e / ou para o guia turístico que fornecemos. Frequências: não há horários fixos, as partidas estão ligadas às chegadas de cada voo.

### INSTRUÇÕES:

A parada Flybus está bem sinalizada na saída do terminal, e os ônibus são rotulados com esse nome.

Mostre ao motorista o voucher que fornecemos com o código QR e diga-lhe o nome do hotel para o qual você está indo. Ele lhe dirá em inglês o número do próximo ônibus que você deve pegar quando chegar à estação central.

De lá, você pegará um ônibus menor (também incluído no seu voucher) que o levará à área onde seu hotel está localizado.

A parada será a poucos passos do seu hotel, o motorista irá apontá-lo para onde ir.

### Preços em EUR

**Preços por pessoa em duplo Eur 3692**

**Suplemento individual Eur 1400**

### PREÇOS INCLUÍDOS

7 noites de alojamento nos hotéis mencionados ou similares com pequeno almoço.

5 jantares de 3 pratos ou buffet

Guia acompanhante em espanhol

Ônibus particular de acordo com o programa

Visita a uma exploração leiteira familiar com degustação

Entrada nos banhos geotérmicos de Mývatn com uso de toalha (aprox. 1 hora de banho)

Atividade de observação de baleias no norte da Islândia (aprox. 2h30)

Entrada no Museu Glaumbær

Traslados de entrada e saída pelo serviço de ônibus Flybus (ver operação na parte final deste documento)

Número de telefone de emergência 4 horas no destino

#### NÃO INCLUÍDO

Voos nacionais e internacionais

Almoços e jantares não mencionados, bebidas

Serviço de bagagem, despesas pessoais e gorjetas

Atividades/visitas opcionais: devem ser reservadas antes da viagem

Tudo o que não está indicado em “incluído”

#### Preços válidos

Verão 2025

#### Saídas

7 e 21 Junho, 5 e 19 de Julho, 2 e 9 de Agosto, 20 de Setembro

#### OPCIONAL:

##### BARCO ANFÍBIO EM Jökulsárlón (Dia 3)

(l desacompanhados Mínimo: 15 pax) Durante esta atividade de entre 30 a 40 minutos com um guia de língua inglesa, desfrutaremos de um incrível passeio em um barco anfíbio na famosa lagoa glacial de Jökulsárlón, uma experiência inigualável para as vistas oferecidas pela lagoa e os icebergs flutuantes e, com alguma sorte, para poder avistar algumas das focas que vivem na lagoa

Preço por pessoa: 148 €

**GRUTA DE LAVA VATNESHELLIR (DIA 6)** (Desacompanhado) Nesta atividade de cerca de 45 minutos, faremos um passeio pelo impressionante túnel de lava Vatnshellir, onde poderemos observar as interessantes formações lávicas, estalactites e estalagmites. A caminhada pela gruta é fácil, mas o terreno é irregular e é necessário subir e descer as escadas em caracol que se encontram no interior da gruta. É essencial vestir-se bem, pois a temperatura quase não passa de zero durante todo o ano. Lembre-se de trazer agasalhos, calçados e luvas adequados para aproveitar ao máximo a experiência

Preço por pessoa DESDE: 60 €

**LAGOA AZUL (Dia 7)**

(Desacompanhado) Desfrute desta experiência mágica e relaxante. A Lagoa Azul é uma das atrações mais visitadas da Islândia, onde as águas fumegantes fazem parte de uma formação de lava. As águas quentes são ricas em minerais como sílica e enxofre e o banho na Lagoa Azul é dito para ajudar as pessoas que sofrem de doenças de pele, como a psoríase.

A temperatura da água na área de banho e natação da lagoa é em média 40 °C. Inclui: entrada, banho, toalha, bebida, máscara de sílica e traslados regulares.

Preço por pessoa DESDE: 250 €

**NOITE EXTRA EM REIQUIAVIQUE**

260 € pp em duplo

+196 € suplemento individual

**TRANSFERS REIQUIAVIQUE**

IN + OUT Shuttle bus Flybus: 112 € por pessoa

Traslado de táxi de ida: € 368 em cada sentido (de 1 a 4 pax)

**Os preços incluem****1.**

**IMPORTANTE:** 1 mala de 20kg por passageiro + 1 bagagem de mão (máx.10kg) – Dorothy Tours reserva-se o direito de negar o acesso a passageiros que excedam o limite permitido. O guia que o acompanha pode mudar durante o programa. O texto deste itinerário é oficial, Dorothy Tours não é responsável por alterações no texto, ou adições que são feitas a ele no momento da publicação ou venda.

